

INNOVATIVE ENGINEERING



ERFOLGREICHE
PERSONALBESCHAFFUNG
IM ENGINEERING:

Wir finden die richtige
Ergänzung für Ihr Team

ZSI Personalvermittlung im Engineering

Die Aufgabenstellungen im Engineering sind immer komplexer geworden. Die Wahl des Studienfachs und dessen Ausbildungsinhalte alleine reichen oft nicht aus um aktuellen Stellenanforderungen gerecht zu werden. Sehr häufig sind Spezialkenntnisse, interdisziplinäre Fähigkeiten sowie spezielle Systemkenntnisse gefragt. Diese in Kombination mit den sogenannten „Softskills“ wie Teamfähigkeit, sozialen Kompetenzen und oftmals besonderen Sprachkenntnissen machen es nicht nur den potenziellen Bewerbern schwer sich mit den Anforderungen der Stellenausschreibung zu identifizieren, sondern lassen auch Personalern am fehlenden Bewerbungseingang zeitweise verzweifeln.

Mit mehr als **50** Jahren Erfahrung in der Personalrekrutierung für technische Berufe ist ZSI Ihr qualifizierter Partner – auch für die Direktvermittlung von Fachleuten.



ZSI Recruiting

Die passgenaue Besetzung vakanter Positionen im Engineering erfordert einen immensen Ressourcen- und Kostenaufwand.

Die besondere Herausforderung liegt darin, die besten potenziellen Mitarbeiter im Markt zu identifizieren.

Und zwar so, dass wir diese vor dem Wettbewerb von Ihrem Unternehmen überzeugen und für Sie gewinnen.

Unsere Experten sind ausgebildete Fachkräfte mit einschlägiger Erfahrung in der Personalsuche für unsere Zielbranchen.

Vermeehrt gehen sie den Weg der direkten, proaktiven Kandidatenansprache mit Hilfe sozialer Netzwerke und geeigneter Online-Plattformen.

Wir nutzen einen modernen Recruiting- und Personalmarketing-Mix.

Wir verbreiten unsere Stellenausschreibungen z.B. tagesaktuell innerhalb der führenden Jobsuchmaschinen sowie über weitere automatisierte Schnittstellen. Durch die Nutzung von Analytics im Recruiting mit entsprechender Zusammenstellung von Kennzahlen erkennen wir, ob die eingesetzten Medien die gewünschte Effizienz, in diesem Fall qualitative Bewerbungen, erbringen und können zeitnah reagieren.



Zur Bearbeitung der Bewerbungen setzen wir eines der modernsten Bewerbermanagementsysteme ein.

Für unsere Bewerber ist dieses Recruitingsystem besonders nutzerfreundlich und wurde bereits mehrfach ausgezeichnet.

Warten Sie nicht darauf, dass sich passende Bewerber bei Ihnen melden, wir suchen gezielt die Idealbesetzung für Ihr Unternehmen.

ZSI Arbeitnehmerüberlassung plus Personalvermittlung

Kennenlernen und Einarbeitung, zunächst als externer Mitarbeiter? Kein Problem!

Mit Ihrem Wunschkandidaten bieten wir Ihnen eine mehrmonatige Phase zunächst im Rahmen der Arbeitnehmerüberlassung an. Die ideale Möglichkeit für beide Seiten sich besser kennen zu lernen, um sich dann auf sicherer Basis für eine Festeinstellung zu entscheiden. Womöglich ist auch das Budget für eine Planstelle noch nicht vorhanden? Auch für diesen Fall ist unser Modell der Einstellung via Arbeitnehmerüberlassung mit anschließender zeitlich flexibler Übernahme in Festeinstellung sicherlich eine attraktive Option.



Wir ermöglichen Ihnen ein flexibles monetäres Modell für die Kombination von Arbeitnehmerüberlassung mit anschließender Übernahme.

**Haben wir Ihr Interesse geweckt?
Dann freuen wir uns auf Ihre
unverbindliche Anfrage und stehen
jederzeit für einen Besuchstermin parat.**



ZSI-Leistungsbereiche für moderne Ingenieurdienstleistungen

Basic Engineering Behälter- und Kesselbau

Biogasanlagen Petrochemie **Maschinenbau** Offshore

Elektrotechnik **Entwicklung** Rohrleitungsplanung **Konstruktion**

Umwelttechnik Walzwerktechnik Betriebsmittel Vorrichtungsbau

Versuch/Testing **Berechnung** Schiffbau

Spritzguss Sondermaschinenbau Umformtechnik Verpackungsmaschinen

Qualitätsmanagement **Projektmanagement**

EMV Microcontroller Schaltungsentwurf Antrieb, Motor, Getriebe

Technische Redaktion

Exterieur Interieur Elektronikentwicklung Hardwareentwicklung

Automotive **Bauleitung** **Bauwesen**

Softwareentwicklung Bus-Systeme Steuerungstechnik Civil Datenbanken

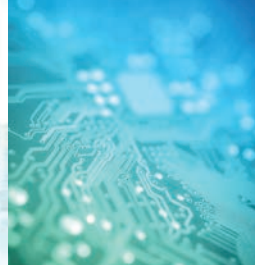
Anlagenbau

Validierung Controlling Lieferantenauswahl Supply-Chain Management

Marine Stahlbau Technische Dokumentationen

Zertifiziert nach DIN EN ISO 9001: 2015





Hauptsitz

ZSI Zertz + Scheid
Ingenieurgesellschaft mbH & Co. KG
Hardtstraße 4
51643 Gummersbach

Tel.: +49 2261 3004-0
www.zsi.de
zsi@zsi.de

facebook

XING

kununu

Ihre ZSI-Ansprechpartner in den Regionen

Bremen

- Frank Böse
 - Gabriele Hillebrandt
- F.Boese@zsi.de
G.Hillebrandt@zsi.de
+49 421 17382-0

Gummersbach (Maschinenbau)

- Peter Meier
- P.Meier@zsi.de
+49 2261 3004-0

Castrop-Rauxel

- Harald Appelt
- H.Appelt@zsi.de
+49 2261 3004-0

Aschaffenburg

- Stefan Gutjahr
 - Kerstin Strohbach
- S.Gutjahr@zsi.de
K.Strohbach@zsi.de
+49 6021 494750-0

Gummersbach (Elektrotechnik)

- Stefan von Scheliha-Falk
- S.vonScheliha-Falk@zsi.de
+49 2261 3004-0

Euskirchen

- Carlos von Westarp
- C.vonWestarp@zsi.de
+49 2251 79339-0